

# 京都駅ビル

KYOTO STATION BUILDING

2

2024

京都駅ビルから、  
愛を込めて。

ジェイアール京都伊勢丹  
(ベルアメール)  
プレミアムパレショコラ2枚  
1,296円(2枚入)  
原産国:日本



JR ISETAN  
ジェイアール京都伊勢丹

ジェイアール京都伊勢丹  
■TEL.075-352-1111(大代表)  
■https://www.mistore.jp/store/kyoto.html

2月は  
休まず  
営業

## 〜パリ発、チョコレートの祭典〜 サロン・デュ・ショコラ 2024

第1弾 開催中 1/31(水) 第2弾 2/1(木) 2/14(水)



〈ジャン=ミッシェル・モルトロー〉  
ヴォヤージュ・デュ・カカオ -edition2024-  
3,456円(税込)(8粒入)  
〈パティシエ エス コヤマ〉  
SUSUMU KOYAMA'S CHOCOLGY 2023  
1,836円(税込)(4個入)

## 暮らしを彩る インテリア展

【同時開催】宝飾フェア

2/16(金) 2/18(日)  
〈最終日午後6時終了〉

家具・ベッド・絨毯など暮らし  
を演出する上質な調度  
品を一堂にご紹介します。



※2月9日(金)  
公開予定

## 【初開催】パンとコーヒーとわたし

2/20(火) 2/25(日)  
〈最終日  
午後6時終了〉

京都初出店となる【パンユメミル】からは【パン工房フルニエ】【ROUTE271(丹青)】  
【メゾンラタ】そして【真白】の小霜シェフコラボのパンが登場します。さらに、京都  
を中心としたこだわりのコーヒーブランドが勢ぞろいします。ご自身の好みのコー  
ヒーを見つけてください。会場内には、お好きなパン・コーヒーを片手に作り手の方  
や、パリストとの会話を楽しまいただけるイートインスペースもご用意しています。



## ホテルグランヴィア京都

ホテルグランヴィア京都  
■TEL.075-344-8888(大代表)  
■https://www.granvia-kyoto.co.jp

## 数量限定 海鮮ちらし寿司御膳

2/29(木)まで

ご昼食に、彩り豊かな海鮮ちらし寿司御膳はいかがでしょう。  
湯葉をつかった小鉢、海老や野菜の揚物、茶碗蒸し、白胡麻プリンの甘味など  
7品がついた御膳を数量限定でご用意しておりますので、ぜひご賞味ください。

JRホテルメンバーズ  
アプリダウンロードは  
こちら▼



時間 11:30~15:00(ラストオーダー 14:00) 店舗 M3F 和食「浮橋」  
料金 お一人様5,500円、  
JRホテルメンバーズ・WESTERポイント会員 4,950円 ※いずれも税・サ込み  
お問合せ 075-342-5527(直通)



写真はイメージです

## Porta

京都ポルタ  
■TEL.075-365-7528(インフォメーション)  
■https://www.porta.co.jp

2/6(火)  
一部エリア  
休業

## KBF ケービーエフ (レディースアパレル)

## 2月22日(木) 南エリアにNEWOPEN!

エイジレス・シーンレス・タイムレス。  
「自分らしくいられること」を大切に、ファッションを  
楽しんでいる人に、ひとさじのスパイスを提案する  
「KBF」が南エリアにOPEN!ぜひお立ち寄りください!



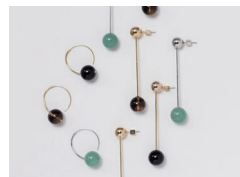
## mimi33

mimi33  
ミニサンジュウサン  
(アクセサリー)

## 2月22日(木) 西エリアにNEWOPEN!

京都  
初

女性らしさを大切にする30代女性に。心ときめ  
く瞬間に出会えることが、日々の幸せと願い、  
洗練されたデザイン、質感にこだわったアクセ  
サリーブランド「mimi33」が西エリアにOPEN!  
ぜひお立ち寄りください!



上記情報は中止又は変更になる場合がございますので予めご了承ください。詳細は京都駅ビルホームページにてご確認ください。





京都駅ビルの対象店舗にて  
2,000円(税込)のご飲食ごとに1回抽選!  
素敵な賞品が67,674名様に  
当たるチャンス!

賞品一例

人気のゲーム機や家電!

Nintendo Switch (有機ELモデル) ホワイト



×30名様

パナソニック  
ヘアードライヤー ナノケア  
EH-NA0J-W



×30名様

Nintendo Switchのロゴ・Nintendo Switchは任天堂の商標です。

もらってうれしい人気商品をプレゼント

ホテルグランヴィア京都



カフェレストラン「タン」  
ランチ/イベント招待券(1名様)  
×200名様

ジェイアール京都伊勢丹



マールブランシュ  
京都北山あわせ M  
×330名様

京都ポルタ



京都ヴェネト  
グランチス 9枚入  
×1,150名様

その他、魅力的な賞品多数!!

同時開催 ICOCAで支払うとWでおトク!! ICOCAでプレゼントキャンペーン!



大階段  
駆け上がり大会



天まで翔ける!  
春よこい!

会場 京都駅ビル 室町小路広場 時間 2/23(金・祝)10:30~

毎年恒例の「大階段駆け上がり大会」を今年も開催します。前人未踏の20秒の壁を打ち破り、夢の新記録は生まれるか?!

【お問い合わせ】 TEL:075-431-7350 / FAX:075-431-8309 / メール:step@kbs.kyoto  
KBS京都事業部 (電話のお問い合わせ対応時間は、平日の10:00-17:30までとなります。)

ご案内

大階段グラフィカルイルミネーションPlusは、2/13(火)~3/21(木)の期間は改修工事のため休止させていただきます。\*期間は変更になる場合がございます。



駅ピアノ・トランスリーコンサート in 京都駅ビル

会場 京都駅ビル 2F 西口広場  
時間 1回目 13:00~ / 2回目 14:30~ (予定)  
※各回30分程度

京都市立芸術大学の学生や卒業生によるコンサート。

柏木夢乃 (ヴァイオリン)

京都市立京都堀川音楽高校卒業。現在、京都市立芸術大学音楽学部在学中。2023年7月より「高嶋ちさ子」12人のヴァイオリニストに加入。第22回「長江杯」国際音楽コンクール第1位及び審査員特別賞受賞。第9回みおつくし音楽祭大阪クラシックコンクール第1位及び大阪市長賞・音楽監督賞受賞、その他多数受賞。2015年より「佐渡裕とスーパーキッズ・オーケストラ」に在籍し、全国各地でのコンサートに参加するほか、TV番組「題名のない音楽会」「サントリー 1万人の第九」「ちんぷいぷい」等メディア出演多数。これまでに塩原志麻氏・村瀬理子氏・故江島有希子氏・泉原隆志氏・漆原朝子氏 に師事。



石田真希 (ピアノ)

第2回京都国際音楽コンクール高校生部の部金賞。第13回ベータン音楽コンクール高校生部の部全国大会ベスト10賞。第29回日本クラシック音楽コンクール全国大会入選。大学入選後、第36回ピアノフェスティバルに出演。これまでにピアノを佐藤薫、岡原慎也、野原みどり、三船優子の各氏に、ピアノ重奏を松本裕子氏に師事。京都市立京都堀川音楽高校を経て、現在、京都市立芸術大学音楽学部ピアノ専攻4年在学中。



京北マルシェII in 京都駅ビル

2/11(日) 2/12(月・祝)

会場 京都駅ビル 2F 西口広場

時間 11:00~18:00 (予定)

昨夏に引き続き、京北出張マルシェと観光PRを実施します。京北でしか味わえない逸品をこの機会に是非お買い求めください。



イッタラ展 フィンランドガラスのきらめき

2024 2/17(土)~3/29(金) 会期中無休

フィンランドを代表するライフスタイルブランド、イッタラ。本展はイッタラ創立140周年を記念し、フィンランド・デザイン・ミュージアムが2021年に開催した展覧会を再構成し、さらにイッタラと日本との関係に焦点を当てた章を加えて開催します。イッタラの歩みを象徴する20世紀半ばのクラシックデザインからモダンデザインのガラスを中心に、陶器や磁器、映像やインスタレーションを交え、作品や資料を通して、その技術と哲学、デザインの美学に迫ります。時代を超えて今なお多面的に輝き続けるイッタラの世界をぜひご堪能ください。



Photo: Anton Sucksdorff

美術館「えき」 美術館えき 検索

●10:00~19:30 (入館締切: 閉館30分前)  
●一般1,000円 / 高・大学生800円 / 小・中学生600円  
お問い合わせ: TEL:075-352-1111 (ジェイアール京都伊勢丹代表)



玉田玉秀齋の「京都がたり」第12回  
講談『紫式部の見た京都』

平安の京を生きた世界最古のベストセラー作家、紫式部。その知名度とは裏腹に、本人についての記録はほとんど残っていません。そんな謎多き人生を、まるで「見てきたように」語ります。

日時 3月3日(日) 12:30開場 / 13:00開演  
出演 玉田玉秀齋  
料金 2,500円(自由席・税込)  
※未就学児入場不可、当日500円UP  
チケット申込 京都劇場オンラインチケット、劇場電話予約

主催・お問合せ: 京都劇場 075-341-2360 京都劇場

京都 拉麺小路

店主おすすめの一杯

- 【札幌】 麺や虎鉄 特製内盛り 札幌熟成味噌らーめん(鶏ザンギVer.) 1490円 (2月1日からの価格になります)
- 【富山】 麺家いろは 富山ブラック肉盛 味玉入 1,480円
- 【京都】 麵匠たか松 つけ麺(鶏魚介) 並盛 950円
- 【京都】 ますたに 中華そば+温泉卵 800円+50円
- 【高槻】 中村商店 金の塩 スペシャル 1,580円 (2月1日からの価格になります)
- 【徳島】 ラーメン東大 徳島ラーメン肉増し 1,050円
- 【博多】 博多一幸舎 味玉チャーシュー麺 1,330円
- 【明石】 ラーメンこがね家 熟成とんこつりブルチャーシュー麺 味玉入 1,280円
- 【京都】 祇園らあめん京 京都白味噌らあめん 並盛 950円 (2月1日からの価格になります)

ジェイアール京都伊勢丹10階隣接 / 大階段南側  
営業時間 / 11:00~22:00 (L.O.21:30) <https://www.kyoto-ramen-koji.com>

上記情報は中止又は変更になる場合がございますので予めご了承ください。詳細は京都駅ビルホームページにてご確認ください。